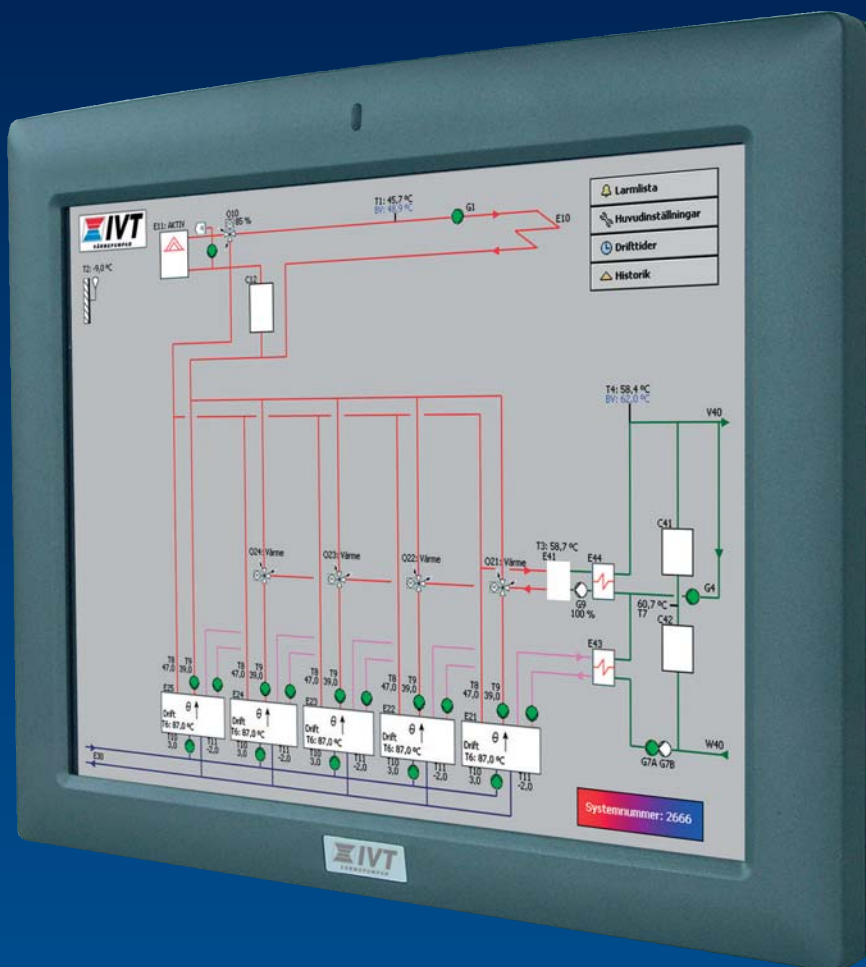


# IVT CONNECT

STYR- OCH  
ÖVERVAKNINGSENHET



För samkörning, övervakning,  
loggning och larmsändning  
av värmepumpinstalleringar  
i fastigheter och industrier

# Styr och övervakar system med upp till 12 värmepumpar

När flera värmepumpar ska samverka krävs avancerad styrning för att uppnå maximalt effektutnyttjande. Därför har IVT utvecklat IVT Connect.

Stora ansträngningar har gjorts för att ta fram ett friktionsfritt, lättimplementerat samkörningssystem komplett med flödesbilder, loggning och larmsändning.

## För alla fastigheter

IVT Connect är den moderna reglerutrustningen som styr och övervakar alla fastighetsanläggningar som kommunicerar via modbus. Det blir därmed enkelt att samköra och övervaka både större och mindre system i alla typer av fastigheter.

## Enkel hantering

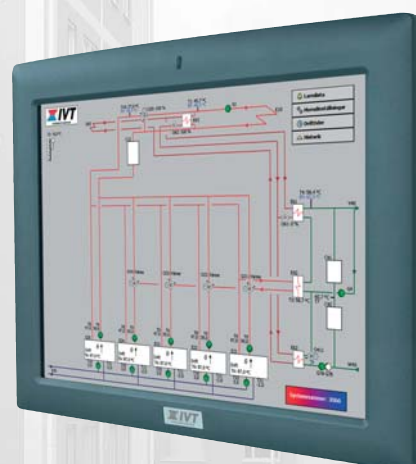
Tekniken är helt ny och mycket användarvänlig. Ett intuitivt gränssnitt i en grafisk touchdisplay gör inställningarna enkla och självklara. Den kan kopplas upp och styras via LAN och Internet. Enkelt integrerbar i de flesta befintliga överordnade system. (Lokalt Nätverk).

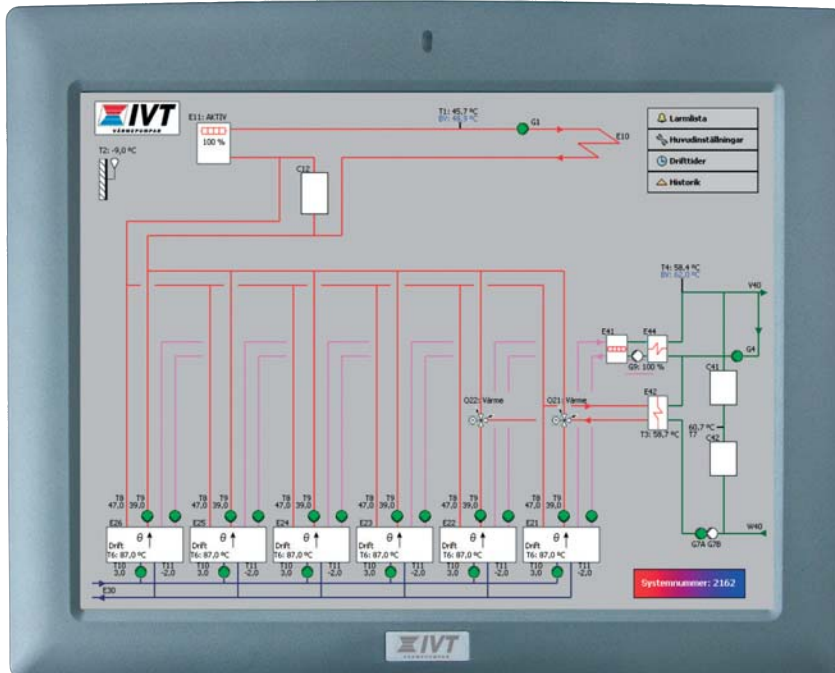
## Unika fördelar

- Styr och övervakar större och mindre värmepumpanläggningar – 2 till 12 värmepumpar
- Enkel att installera även i befintliga anläggningar
- Larmsändning via SMS och/eller Email
- Integrerat webbstöd
- Logghistorik över hela anläggningen inklusive interna givare i värmepumparna
- Åtkomlig via LAN
- Inbyggd 12,1" touchpanel
- Enkelt handhavande med ett intuitivt gränssnitt i en grafisk touchdisplay
- Kommunikation med andra överordnade system via Modbus/TCP
- Energimätning (tillval)

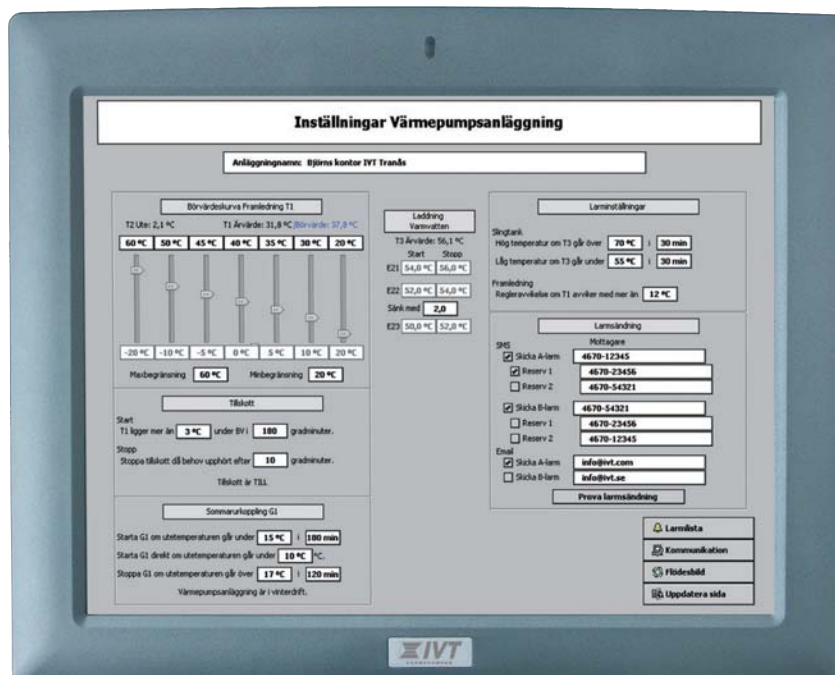
## Modbus

Modbus är ett öppet licensfritt protokoll, vilket i praktiken innebär att de flesta på marknaden förekommande system stöder det. Modbus är ett av de mest använda protokollen mellan olika system idag.





Systemet ritar och anpassar automatiskt flödesbilder beroende på hur många värmepumpar som ingår och vilka parametrar som angetts.



Enkla inställningar tack vare touch-display. IVT Connect fungerar även utmärkt vid exempelvis samspel med fjärrvärme.

## Avancerade funktioner

- Lätt att hitta i displayen då den är tryckkänslig med grafik (titta-peka)
- Visning av samtliga temperaturer – både system och värmepumpar
- Grafiskt ritade historikkurvor över anläggningen
- Drifttidsvisning på samtliga styrda enheter – även starter
- Inställning av alla viktiga parametrar i värmepumparna och systemet
- Larmsändring via SMS och/eller E-mail
- Avläsning av eventuella elmätare och energimätare, beräknar värmefaktor

## Anpassningsbart system

Hela systemet kan gång på gång anpassas för nya driftförhållanden.

Om man t.ex. kompletterar anläggningen med fler värmepumpar, ackumulatortankar el. dyl. är styr- och övervakningssystemet snabbt konfigurerat för det nya systemet.

Loggning, larmsändring och flödesbild aktiveras och anpassas automatiskt.



## IVT ledande i Europa

**IVT är ledande i Europa och har mer än 30 års erfarenhet av utveckling och tillverkning av värmepumpar. Vi har ett komplett produktprogram vilket innebär att du alltid kan välja den värmepump som ger bäst besparing efter dina unika förhållanden.**

IVT Industrier och våra återförsäljare är medlemmar i Svenska Värmepumpföreningen. Branschens gemensamma organisation för ökad kundtrygghet.

### **Unikt stöd**

IVT Fastighet är en särskild avdelning med mycket stora resurser för stöd och support till konsulter och installatörer.

Kontakta närmaste IVT Fastighet återförsäljare för analys, offert och installation i din fastighet. Se vår hemsida [www.ivt.se](http://www.ivt.se)

